

## 113 年第 36 週 (113.09.01 ~ 113.09.07) 學校傳染病監視通報分析

目前志願參與之國小及附設幼兒園每週進行學校傳染病監視通報作業

一、本(36)週校園監測資料顯示，腸病毒及紅眼症平均罹病率高於前一年同期。

二、本署同時監測全國門急診就診趨勢及社區病原體等資料，監測結果如下：

(一) 腸病毒：近期就診人次處高點且處流行期；近四週實驗室監測顯示社區中腸

病毒以克沙奇A16型為多，克沙奇A10型次之，易引起嚴重症狀之腸病毒A71

型近期未檢出，D68型則為零星檢出輕症感染個案。

(二) 腹瀉：本週就診人次較前一週略降，惟高於109年至112年同期；近四週腹瀉

群聚通報場所以餐飲旅宿業最多，陽性群聚事件檢出病原體以諾羅病毒為多，

其次為腸炎弧菌。

各項統計值計算邏輯：

1. 通報率(%)=該週實際通報學校數/該週應通報學校數\*100%
2. 學校罹病率(%)=該校生病人數/該校學生總人數\*100%
3. 平均罹病率(%)=該週有通報學校之罹病率平均值
4. 學校生病情形(%)=該校生病總人日數/該校學生應上課總人日數\*100%
5. 平均生病情形(%)=該週有通報學校之生病情形平均值
6. 學校生病學童生病仍上課情形(%)=該校生病仍上課總人日數/該校生病總人日數\*100%
7. 平均生病學童生病仍上課情形(%)=該週有通報學校之生病學童生病仍上課情形平均值
8. 學校生病學童生病在家休息情形(%)=該校生病在家休息總人日數/該校生病總人日數\*100%
9. 平均生病學童生病在家休息情形(%)=該週有通報學校之生病學童生病在家休息情形平均值
10. 學校生病學童生病住院情形(%)=該校生病住院總人日數/該校生病總人日數\*100%
11. 平均生病學童生病住院情形(%)=該週有通報學校之生病學童生病住院情形平均值
12. 該週期望值=前三年當週與前後各二週(共十五週)之平均罹病率平均值
13. 各項疾病平均罹病率除紅眼症為‰外，其餘皆為%

備註：1.各項統計值係以小數點下二位或三位呈現。2.各項統計值較前三週平均值增減未達10%者以持平標示。

一、本週學校傳染病監視通報基本資料：

	本週 (%)	前一年 同期(%)	較前一年 同期增減
通報率	99.0	99.7	—
全部疾病平均罹病率	1.14	1.27	▼
平均生病情形	0.55	0.82	▼

二、疫情統計分析：

1. 全國各項症狀平均罹病率分析：

症狀名稱	平均罹病率			
	本週	前一年 同期	較前一年 同期增減	較期望值 增減
類流感	0.11	0.28	▼	▼
腸病毒	0.31	0.19	▲	▲
腹瀉	0.07	0.07	—	—
發燒	0.63	0.74	▼	▲
紅眼症	0.016	0.000	▲	▼
水痘	0.006	0.007	▼	▲

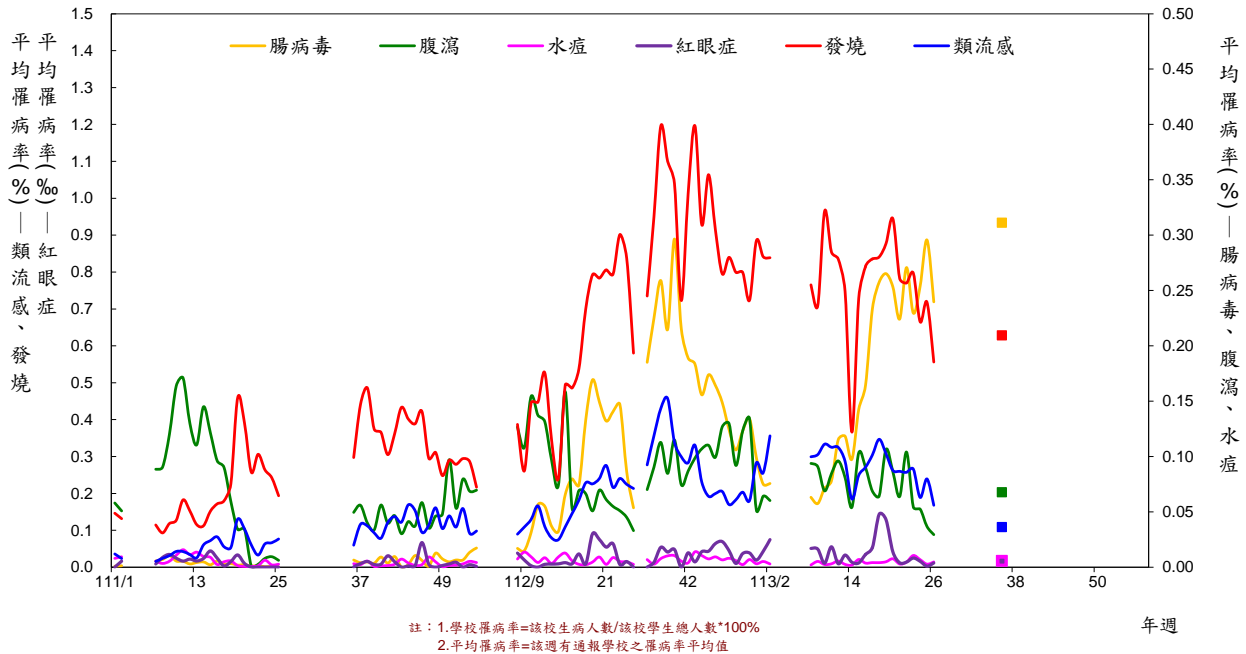
2. 各區各項症狀平均罹病率分析：

症狀名稱	類流感		腸病毒		腹瀉	
	本週	較前一年 同期增減	本週	較前一年 同期增減	本週	較前一年 同期增減
台北區	0.06	▼	0.28	▲	0.09	▲
北區	0.10	▼	0.35	▲	0.05	▼
中區	0.14	—	0.23	▲	0.06	▼
南區	0.09	▼	0.28	▲	0.08	▲
高屏區	0.12	▼	0.42	▲	0.05	▼
東區	0.20	▼	0.27	▲	0.07	▲

症狀名稱	發燒		紅眼症		水痘	
	本週	較前一年 同期增減	本週	較前一年 同期增減	本週	較前一年 同期增減
台北區	0.54	▼	0.000	—	0.004	▲
北區	0.63	—	0.000	—	0.008	▲
中區	0.67	—	0.045	▲	0.005	▼
南區	0.73	▲	0.000	—	0.010	▲
高屏區	0.61	▼	0.045	▲	0.001	▼
東區	0.20	▼	0.000	—	0.000	—

### 3. 平均罹病率趨勢圖（症狀別）：

學校傳染病監視通報平均罹病率歷年趨勢圖--症狀別



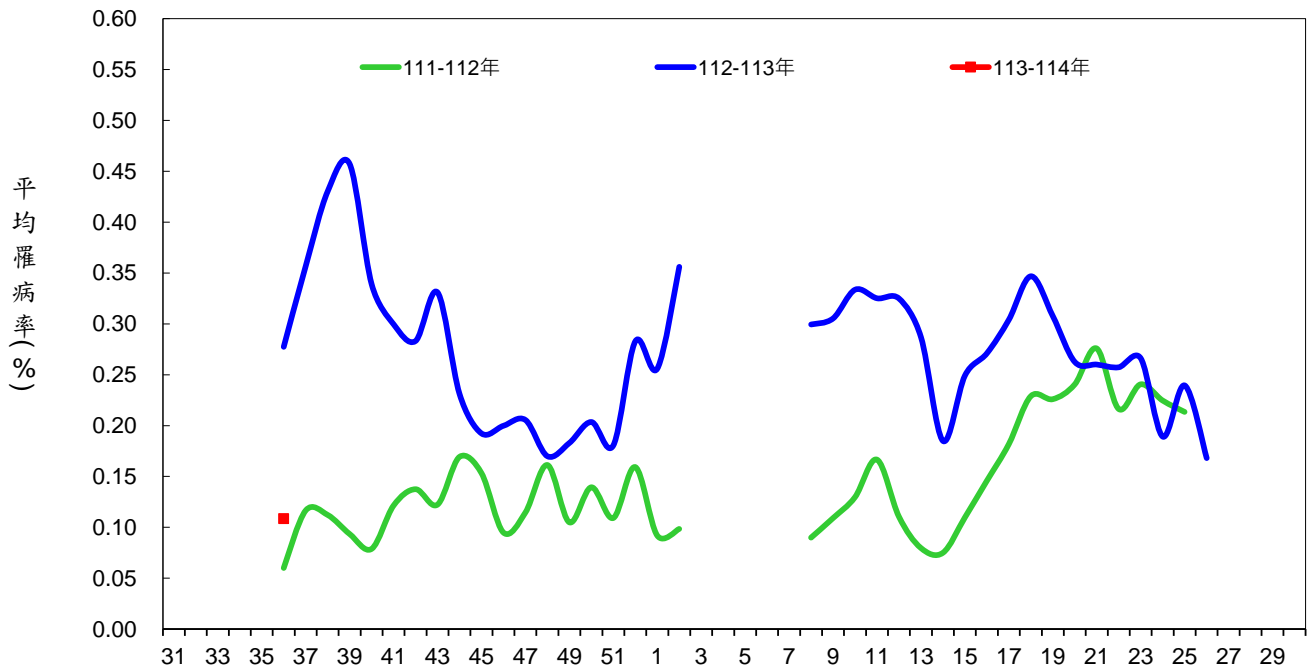
### 4. 各縣市各項症狀平均罹病率分析：

類流感				腸病毒				腹瀉						
區別	縣市別	本週	前一年同期	較前一年同期增減	區別	縣市別	本週	前一年同期	較前一年同期增減	區別	縣市別	本週	前一年同期	較前一年同期增減
台北區	臺北市	0.09	0.62	▼	台北區	臺北市	0.14	0.05	▲	台北區	臺北市	0.05	0.08	▼
	新北市	0.02	0.49	▼		新北市	0.25	0.15	▲		新北市	0.05	0.05	—
	基隆市	0.02	0.68	▼		基隆市	0.20	0.05	▲		基隆市	0.11	0.01	▲
	宜蘭縣	0.07	0.17	▼		宜蘭縣	0.18	0.13	▲		宜蘭縣	0.18	0.11	▲
	金門縣	0.25	0.30	▼		金門縣	0.78	0.00	▲		金門縣	0.10	0.00	▲
北區	桃園市	0.22	0.10	▲	北區	桃園市	0.42	0.06	▲	北區	桃園市	0.21	0.08	▲
	新竹市	0.08	0.36	▼		新竹市	0.48	0.02	▲		新竹市	0.04	0.04	—
	新竹縣	0.00	0.37	▼		新竹縣	0.53	0.03	▲		新竹縣	0.02	0.03	▼
中區	臺中市	0.02	0.15	▼	中區	臺中市	0.23	0.24	—	中區	臺中市	0.09	0.11	▼
	彰化縣	0.06	0.11	▼		彰化縣	0.40	0.12	▲		彰化縣	0.03	0.09	▼
	南投縣	0.51	0.18	▲		南投縣	0.02	0.18	▼		南投縣	0.02	0.23	▼
南區	雲林縣	0.00	0.41	▼	南區	雲林縣	0.34	0.06	▲	南區	雲林縣	0.02	0.05	▼
	嘉義市	0.21	0.21	—		嘉義市	0.18	0.29	▼		嘉義市	0.16	0.07	▲
	嘉義縣	0.03	0.16	▼		嘉義縣	0.25	0.16	▲		嘉義縣	0.03	0.07	▼
高屏區	臺南市	0.17	0.22	▼	高屏區	臺南市	0.31	0.18	▲	高屏區	臺南市	0.14	0.05	▲
	高雄市	0.14	0.32	▼		高雄市	0.15	0.38	▼		高雄市	0.03	0.05	▼
	屏東縣	0.08	0.45	▼		屏東縣	0.52	0.30	▲		屏東縣	0.08	0.08	—
東區	澎湖縣	0.29	0.03	▲	東區	澎湖縣	0.94	0.09	▲	東區	澎湖縣	0.01	0.01	—
	花蓮縣	0.42	0.48	▼		花蓮縣	0.79	0.08	▲		花蓮縣	0.00	0.00	—
	臺東縣	0.09	0.23	▼		臺東縣	0.02	0.16	▼		臺東縣	0.10	0.00	▲

發燒				紅眼症				水痘						
區別	縣市別	本週	前一年同期	較前一年同期增減	區別	縣市別	本週	前一年同期	較前一年同期增減	區別	縣市別	本週	前一年同期	較前一年同期增減
台北區	臺北市	0.31	0.46	▼	台北區	臺北市	0.000	0.000	—	台北區	臺北市	0.008	0.000	▲
	新北市	0.45	1.15	▼		新北市	0.000	0.000	—		新北市	0.002	0.004	▼
	基隆市	0.62	0.46	▲		基隆市	0.000	0.000	—		基隆市	0.000	0.000	—
	宜蘭縣	0.65	1.07	▼		宜蘭縣	0.000	0.000	—		宜蘭縣	0.000	0.006	▼
	金門縣	0.73	0.88	▼		金門縣	0.000	0.000	—		金門縣	0.028	0.000	▲
北區	桃園市	0.82	0.62	▲	北區	桃園市	0.000	0.000	—	北區	桃園市	0.013	0.032	▼
	新竹市	0.27	0.52	▼		新竹市	0.000	0.000	—		新竹市	0.019	0.000	▲
	新竹縣	1.10	0.31	▲		新竹縣	0.000	0.000	—		新竹縣	0.020	0.000	▲
中區	苗栗縣	0.46	0.80	▼	中區	苗栗縣	0.000	0.000	—	中區	苗栗縣	0.001	0.000	—
	臺中市	0.49	0.56	▼		臺中市	0.050	0.000	▲		臺中市	0.009	0.017	▼
	彰化縣	0.48	0.53	—		彰化縣	0.041	0.000	▲		彰化縣	0.000	0.013	▼
南區	南投縣	1.35	0.95	▲	南區	南投縣	0.039	0.000	▲	南區	南投縣	0.000	0.000	—
	雲林縣	0.47	0.52	—		雲林縣	0.000	0.000	—		雲林縣	0.000	0.006	▼
	嘉義市	0.86	1.11	▼		嘉義市	0.000	0.000	—		嘉義市	0.000	0.010	▼
高屏區	嘉義縣	0.78	0.74	—	高屏區	嘉義縣	0.000	0.000	—	高屏區	嘉義縣	0.017	0.000	▲
	臺南市	0.74	0.49	▲		臺南市	0.000	0.000	—		臺南市	0.007	0.001	▲
	高雄市	0.64	0.87	▼		高雄市	0.022	0.000	▲		高雄市	0.002	0.005	▼
東區	屏東縣	0.59	0.87	▼	東區	屏東縣	0.000	0.000	—	東區	屏東縣	0.000	0.024	▼
	澎湖縣	0.64	0.64	—		澎湖縣	0.411	0.000	▲		澎湖縣	0.000	0.000	—
	花蓮縣	0.57	0.47	▲		花蓮縣	0.000	0.000	—		花蓮縣	0.000	0.000	—
臺東縣	0.02	0.99	▼	臺東縣	0.000	0.000	—	臺東縣	0.000	0.000	—			

5. 類流感平均罹病率趨勢圖（歷年同期）：

學校傳染病監視通報平均罹病率同期比較圖--類流感

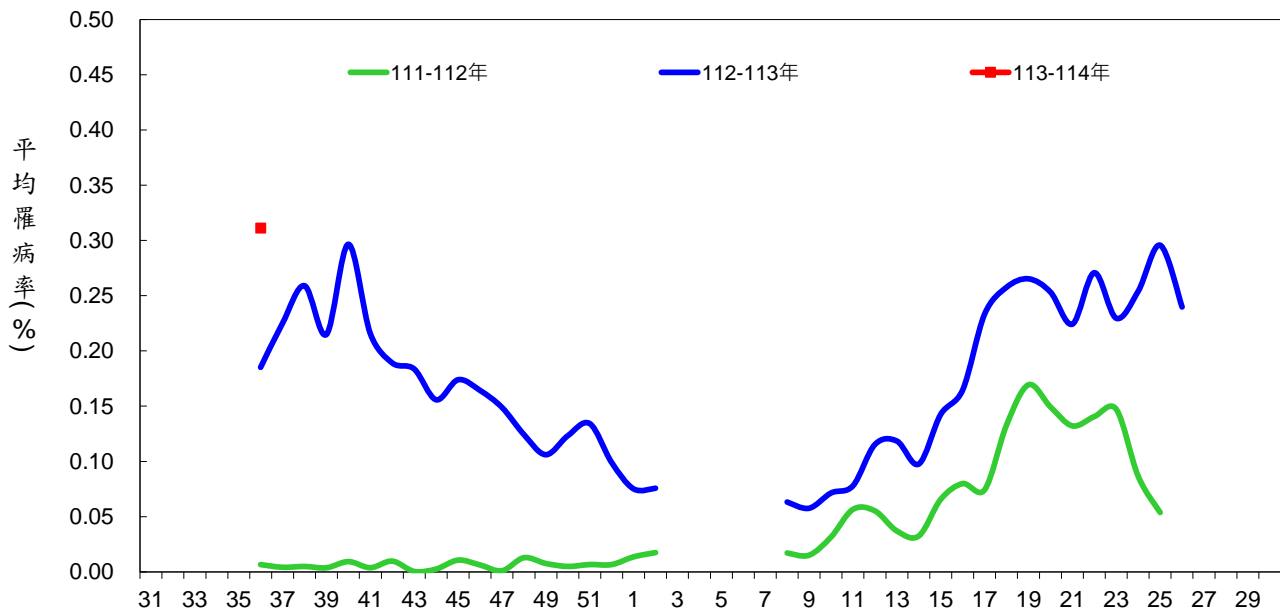


註：1.學校罹病率=該校生病人數/該校學生總人數\*100%  
2.平均罹病率=該週有通報學校之罹病率平均值

週別

6. 腸病毒平均罹病率趨勢圖（歷年同期）：

學校傳染病監視通報平均罹病率同期比較圖 -- 腸病毒

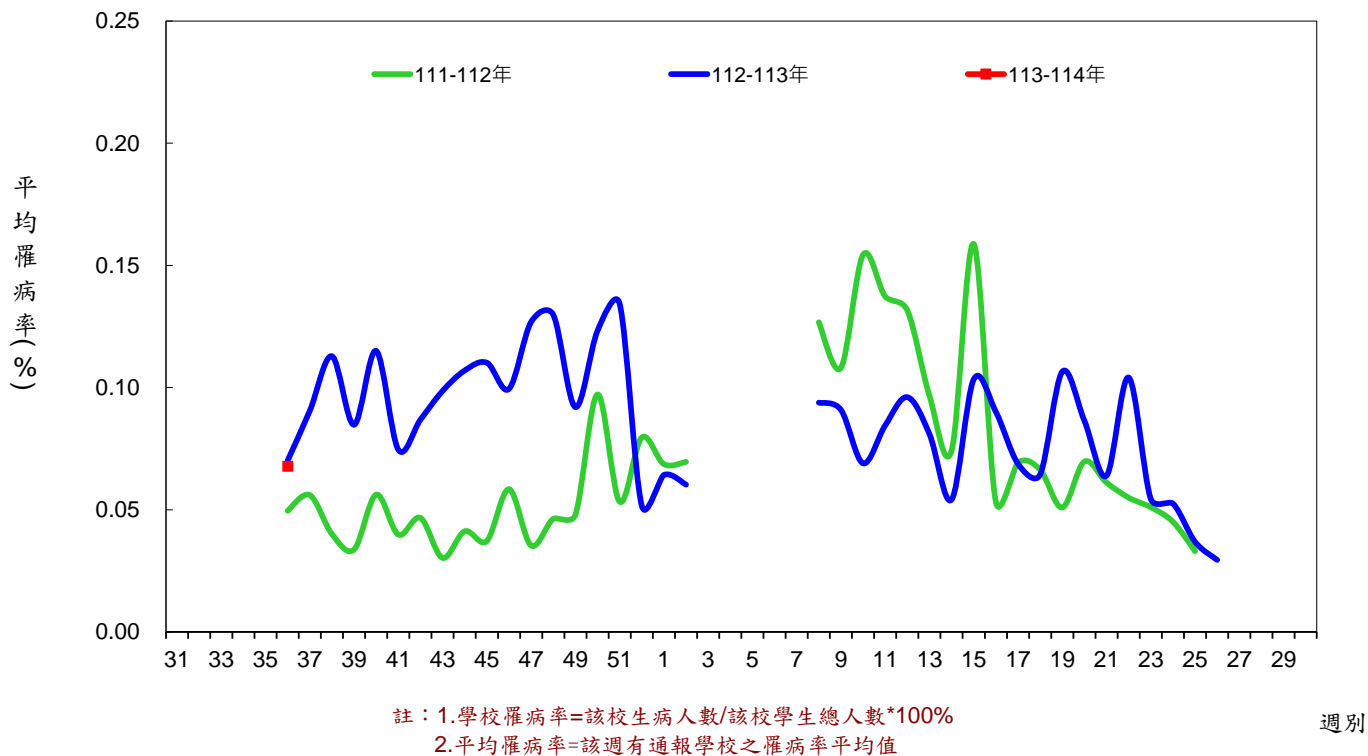


註：1.學校罹病率=該校生病人數/該校學生總人數\*100%  
2.平均罹病率=該週有通報學校之罹病率平均值

週別

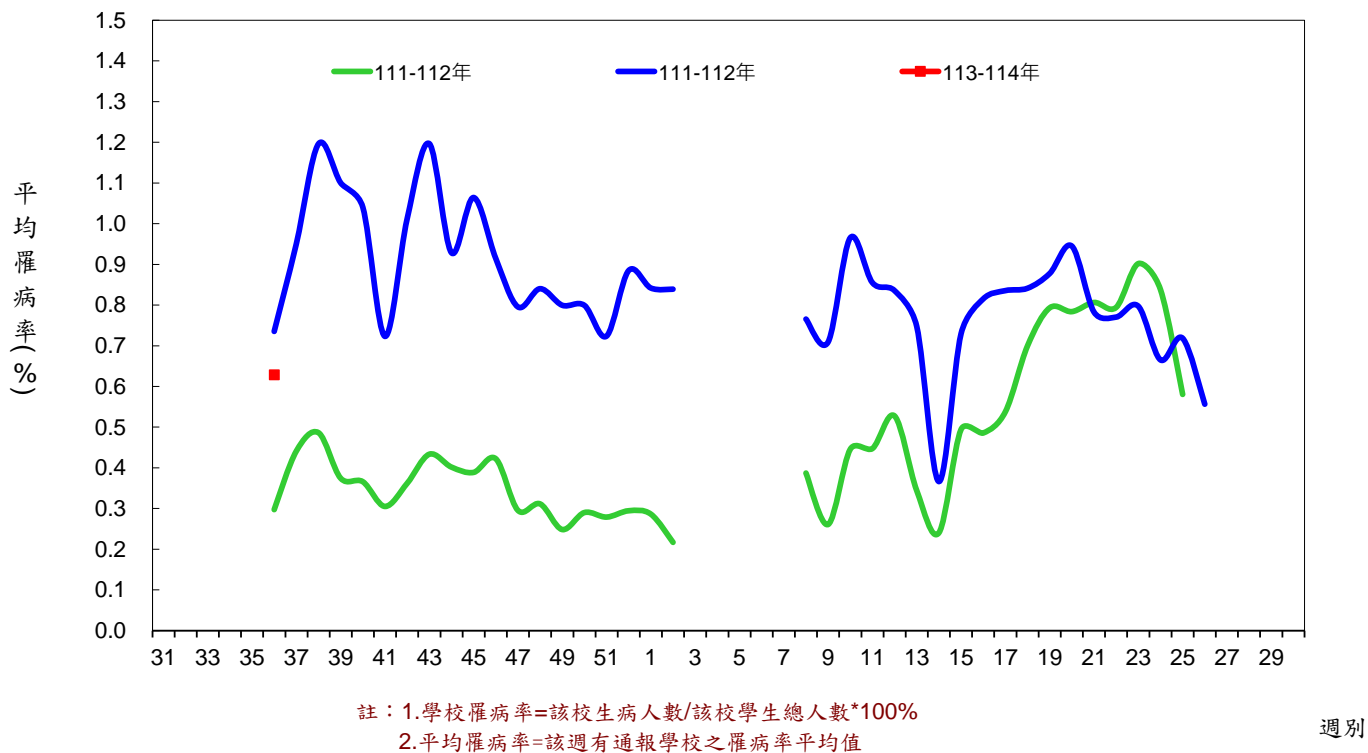
## 7.腹瀉平均罹病率趨勢圖（歷年同期）：

學校傳染病監視通報平均罹病率同期比較圖--腹瀉



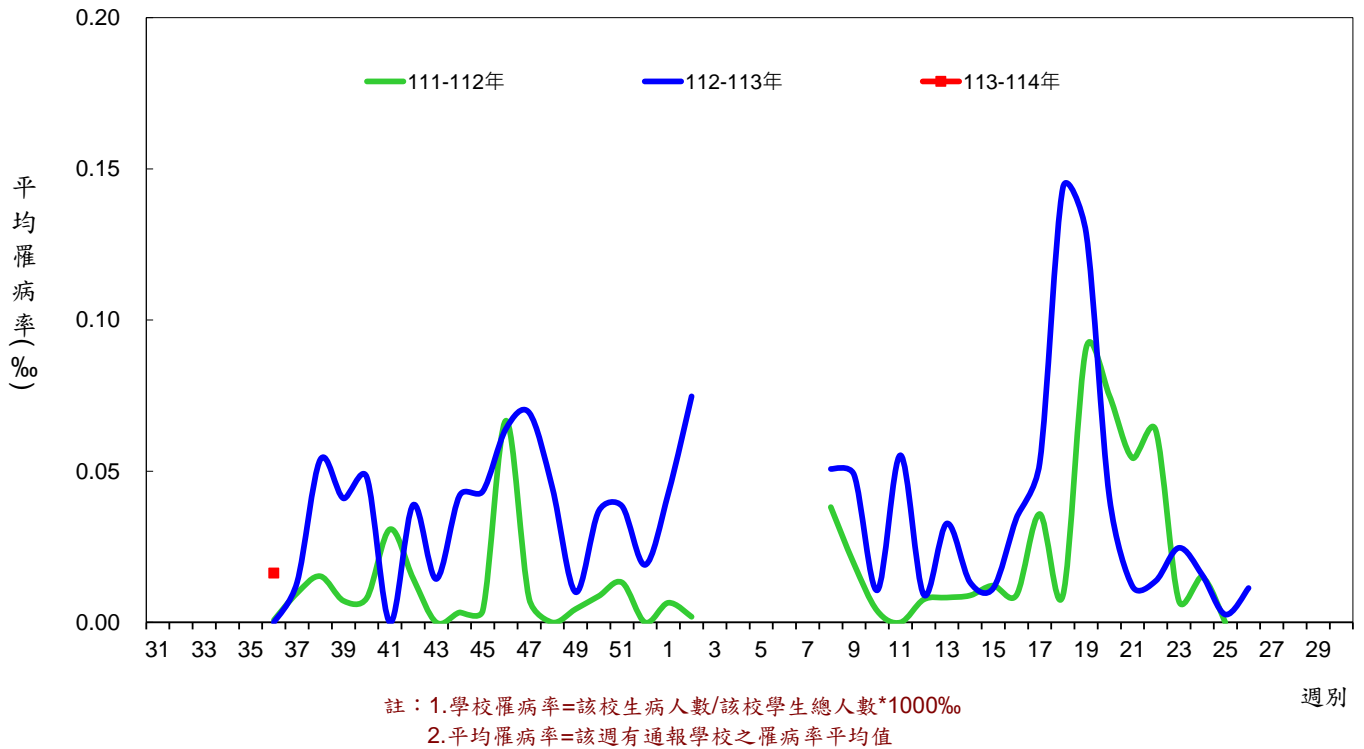
## 8.發燒平均罹病率趨勢圖（歷年同期）：

學校傳染病監視通報平均罹病率同期比較圖--發燒



9. 紅眼症平均罹病率趨勢圖（歷年同期）：

學校傳染病監視通報平均罹病率同期比較圖--紅眼症



10. 水痘平均罹病率趨勢圖（歷年同期）：

學校傳染病監視通報平均罹病率同期比較圖--水痘

